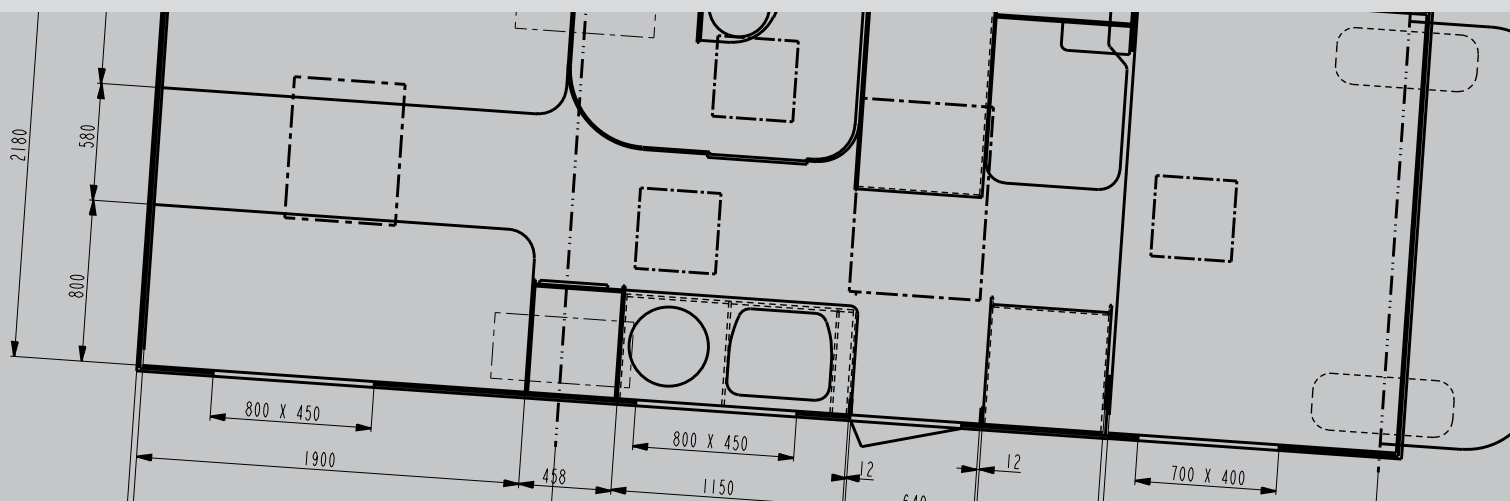
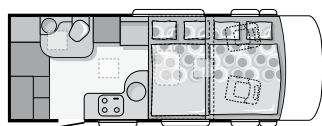
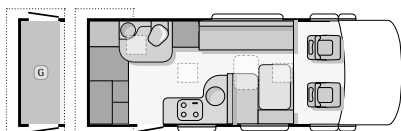


DATI TECNICI ADRIA AUTOCARAVAN 2009

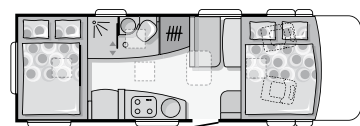
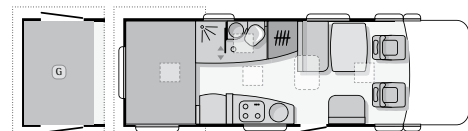


vision

I 647 SG



I 707 SG



di serie •
non previsto –

* Riempire i serbatoi nel rispetto delle masse massime del veicolo regolamentate dal codice della strada

** Non compreso nel dato relativo il peso in ordine di marcia

*** Veicolo in fase di omologazione

2

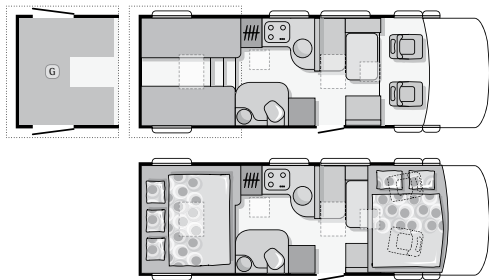
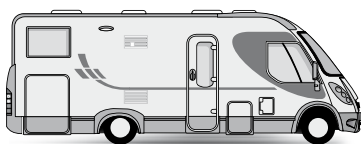
CARATTERISTICHE TECNICHE

I 647 SG***

I 707 SG

Veicolo	Renault Master	Renault Master
Motorizzazione	2.5 dCi 150	2.5 dCi 150
Passo (mm)	4006	4006
Serbatoio gasolio (capacità Lt)	100	100
Posti omologati	4	4
PESI		
Peso in ordine di marcia (kg)	3125 / 3141	3217 / 3231
Massimo carico autorizzato (kg)	375 / 709	283 / 619
Peso a pieno carico (kg)	3500 / 3850	3500 / 3850
Peso rimorchiabile (kg)	2000	2000
DIMENSIONI		
Lunghezza esterna (mm)	6490	7200
Larghezza esterna (mm)	2290	2290
Altezza esterna (mm)	2960	2960
Lunghezza interna (mm)	4600	5300
Larghezza interna (mm)	2180	2180
Altezza interna (mm)	2040	2040
DIMENSIONI LETTI		
Posti letto	4	4
Letto basculante (mm)**	1500x1980**	1500x1980**
Letto dinette anteriore (mm)	(1920x1030) o (1360x2130)	–
Letto posteriore (mm)	–	1420x2100

I 707 SL



I 707 SL***

Renault Master

2.5 dCi 150

4006

100

4

3242 / 3240

258 / 610

3500-3850

2000

7200

2290

2960

5300

2180

2040

4+1

1500x1980**

-

880x2000-1900

- di serie
- non previsto

* Riempire i serbatoi nel rispetto delle masse massime del veicolo regolamentate dal codice della strada

** Non compreso nel dato relativo il peso in ordine di marcia

*** Veicolo in fase di omologazione

CARROZZERIA	I 647 SG***	I 707 SG	I 707 SL***
Telaio Alko	•	•	•
Spessore pareti/pavimento/tetto (mm)	31/41/33	31/41/33	31/41/33
Spessore isolante pareti/pavimento/tetto (mm)	25/30/25	25/30/25	25/30/25
ALLESTIMENTO ESTERNO			
Gradino di ingresso elettrico	•	•	•
Piedini di stazionamento	•	•	•
Luce veranda	•	•	•
Ruota di scorta**	• (c.a.26Kg)**	• (c.a.26Kg)**	• (c.a.26Kg)**
Gavone riscaldato e illuminato	•	•	•
Porta gavone	1200x590-370 / 1200x350	2x(1200x905)	1050x600 / 1100x740
Portabombole	2x11	2x11	2x11
Finestre Seitz con oscurante e zanzariera	•	•	•
Oblo Heky	•	•	•
Porta di ingresso Seitz con finestra	•	•	•
Sensori di parcheggio posteriori	•	•	•
ALLESTIMENTO INTERNO			
Doppio pavimento	•	•	•
Colonna frigorifero da 150 Lt. e forno	•	•	•
Lavello + piano cottura inox 3 fuochi	•	•	•
Cappa aspirante	•	•	•
Riscaldamento Truma COMBI 6	•	•	•
WC Thetford a cassetta estraibile	•	•	•
Toilette con servizio doccia separata	•	•	•
Serbatoio acque bianche (capacità Lt)*	60-130*	60-130*	60-130*
Serbatoio acque grigie riscaldato (capacità Lt)	110	110	110
Centralina	•	•	•
Spot interni	•	•	•
Scaletta per letto basculante	•	•	•
Cuscini spessore 120 mm	•	•	•
Materasso a molle sui letti fissi	•	•	•
Sedili cabina in tessuto cellula	•	•	•
Sedili cabina guida girevoli	•	•	•
Oscurante cabina	•	•	•
Porta TV	•	•	•
Presa TV con cavo	•	•	•
Altoparlanti	2•	2•	2•
Preinstallazione pannelli solari	•	•	•
Preinstallazione antenna parabolica	•	•	•
Preinstallazione aria condizionata cellula	•	•	•
Preinstallazione telecamera posteriore	•	•	•

OPZIONE

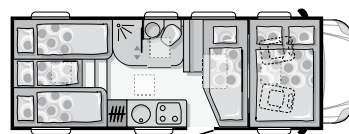
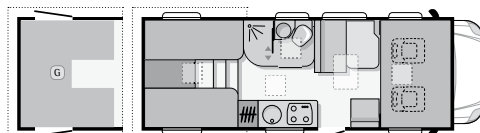
Pacchetto R1**

36 Kg circa

- Aria condizionata cabina 18 Kg circa
- Air bag passeggero 3 Kg circa
- Cruise Control 1 Kg circa
- Filtro antiparticolato 14 Kg circa

izola

A 697 SL



di serie •
non previsto –

** Non compreso nel dato relativo il peso in ordine di marcia

6

CARATTERISTICHE TECNICHE

Veicolo
Motorizzazione
Passo (mm)
Serbatoio gasolio (capacità Lt)
Posti omologati
Prolunghe telaio

A 697 SL

Renault Master
2.5 dCi 150
4078
100
4
•

PESI

Peso in ordine di marcia (kg)
Massimo carico autorizzato (kg)
Peso a pieno carico (kg)
Peso rimorchiabile (kg)

3136
364
3500
2000

714
3850

DIMENSIONI

Lunghezza esterna (mm)
Larghezza esterna (mm)
Altezza esterna (mm)
Lunghezza interna (mm)
Larghezza interna (mm)
Altezza interna (mm)

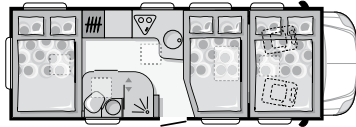
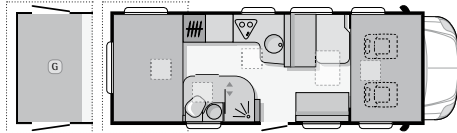
7180
2290
3070
4770
2180
2240-2090

DIMENSIONI LETTI

Posti letto
Letto mansarda (mm)
Letto dinette anteriore (mm)
Letto posteriore (mm)

5+1
2100x1300
2100x1330-600
1900x820 / 2000x820

A 697 SG



A 697 SG

Renault Master

2.5 dCi 150

4078

100

4

•

3144

356

3500

706

3850

2000

7180

2290

3070

4770

2180

2240-2090

6

2100x1300

2100x1250-1070

2050x2150

- di serie
- non previsto

** Non compreso nel dato relativo il peso in ordine di marcia

CARROZZERIA	A 697 SL	A 697 SG
Spessore pareti/pavimento/tetto (mm)	31/41/31	31/41/31
Spessore isolante pareti/pavimento/tetto (mm)	25/30/25	25/30/25
ALLESTIMENTO ESTERNO		
Gradino di ingresso elettrico	•	•
Piedini di stazionamento	•	•
Coppe ruote	•	•
Luce veranda	•	•
Ruota di scorta	•	•
Gavone illuminato	•	•
Porta gavone (mm)	1160x800 / 620x550	1205x795 / 625x330
Portabombole	2x11	2x11
Finestre Seitz con oscurante e zanzariera	•	•
Oblo	•	•
Oblo Heky	•	•
Porta di ingresso Seitz con finestra	•	•
Barre portatutto sul tetto	•	•
Scaletta esterna	•	•
Sensori di parcheggio posteriori	•	•
ALLESTIMENTO INTERNO		
Doppio pavimento	•	•
Frigorifero (Lt)	104	150
Forno grill	•	–
Forno a gas	–	•
Lavello + piano cottura inox 3 fuochi	•	•
Cappa aspirante	•	•
Riscaldamento Truma COMBI 6	•	•
Riscaldamento supplementare calore	•	•
Riscaldamento in mansarda	•	•
WC Thetford a cassetta estraibile	•	•
Toilette con servizio doccia separata	•	•
Serbatoio acque bianche (capacità Lt)	110	110
Serbatoio acque grigie riscaldato (capacità Lt)	109	109
Centralina	•	•
Spot interni	•	•
Scaletta per letto mansarda	•	•
Cuscini spessore 120 mm	•	•
Materasso a molle sui letti fissi	•	•
Sedili cabina in tessuto cellula	•	•
Sedili cabina guida girevoli	•	•
Oscurante cabina	•	•
Alloggiamento TV	•	•
Presa TV con cavo	•	•
Predisposizioni altoparlanti posteriori	•	•
Preinstallazione pannelli solari	•	•
Preinstallazione antenna parabolica	•	•
Preinstallazione aria condizionata cellula	•	•
Preinstallazione telecamera posteriore	•	•

OPZIONE

Pacchetto R1**

36 Kg circa

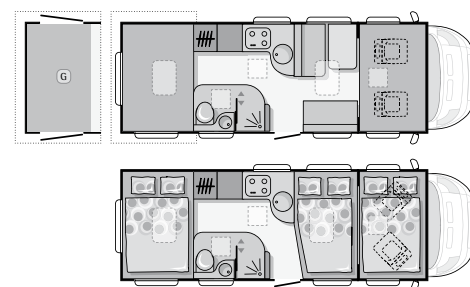
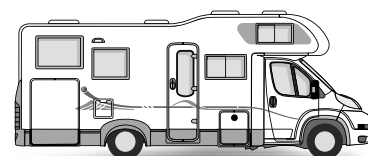
- Aria condizionata cabina 18 Kg circa
- Air bag passeggero 3 Kg circa
- Cruise Control 1 Kg circa
- Filtro antiparticolato 14 Kg circa

coral

A 640 SK



A 660 SP



di serie •
non previsto –

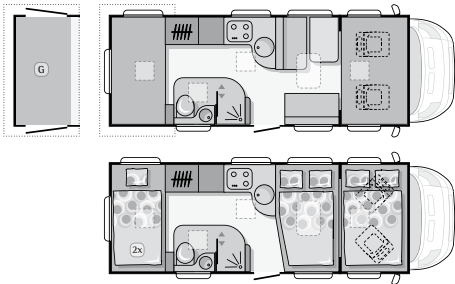
* Riempire i serbatoi nel rispetto delle masse massime del veicolo regolamentate dal codice della strada

** Non compreso nel dato relativo al peso in ordine di marcia

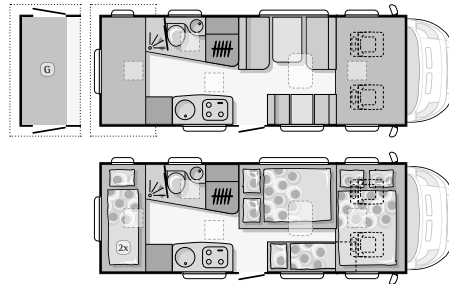
*** Veicolo in fase di omologazione

CARATTERISTICHE TECNICHE	A 640 SK		A 660 SP	
	Fiat Ducato		Fiat Ducato	
Veicolo	Fiat Ducato		Fiat Ducato	
Motorizzazione	2,3 JTD 130	3,0 JTD 160	2,3 JTD 130	3,0 JTD 160
Passo (mm)	3800		4035	
Carreggiata posteriore allargata	•		•	
Serbatoio gasolio (capacità Lt)*	60 / 90*		60 / 90*	
Posti omologati	5		4	
Prolunghe telaio	•		•	
PESI				
Peso in ordine di marcia (kg)	2995	3045	3071	3121
Massimo carico autorizzato (kg)	505	455	429	379
Peso a pieno carico (kg)	3500		3500	
Peso rimorchiabile (kg)	2000		2000	
DIMENSIONI				
Lunghezza esterna (mm)	6610		7310	
Larghezza esterna (mm)	2300		2300	
Altezza esterna (mm)	3120		3120	
Lunghezza interna (mm)	4080		4780	
Larghezza interna (mm)	2180		2180	
Altezza interna (mm)	2290-2090		2290-2090	
DIMENSIONI LETTI				
Posti letto	6		6	
Letto mansarda (mm)	2100x1400		2100x1400	
Letto dinette anteriore (mm)	2100x1200-800		2100x1200-1100	
Letto posteriore (mm)	2x(2180x780)		2100x1400	

A 680 SK



A 690 DK



S 650 SP



A 680 SK		A 690 DK		S 650 SP	
Fiat Ducato		Fiat Ducato		Fiat Ducato	
2,3 JTD 130	3,0 JTD 160	2,3 JTD 130	3,0 JTD 160	2,3 JTD 130	3,0 JTD 160
4035		4035		3800	
•		•		•	
60 / 90*		60 / 90*		90	
4		4		5	
•		•		•	
3038	3088	3097	3147	2950	3000
462	412	403	353	550	500
3500		3500		3500	
2000		2000		2000	
7180		7310		6920	
2300		2300		2300	
3120		3120		2760	
4640		4780		4410	
2180		2180		2180	
2290-2090		2290-2090		1980	
6		7		4	
2100x1400		2100x1400		—	
2100x1300-1100		1900x1350 / 1380x650		2150x1300-1100	
2x(2180x1080)		2x(2180x880)		2000x1300-1050	

- di serie
- o OPZIONE
- non previsto

* Riempire i serbatoi nel rispetto delle masse massime del veicolo regolamentate dal codice della strada

** Non compreso nel dato relativo al peso in ordine di marcia

*** Veicolo in fase di omologazione

CARROZZERIA	A 640 SK	A 660 SP	A 680 SK	A 690 DK
Spessore pareti/pavimento/tetto (mm)	31/41/31	31/41/31	31/41/31	31/41/31
Spessore isolante pareti/pavimento/tetto (mm)	25/30/25	25/30/25	25/30/25	25/30/25
ALLESTIMENTO ESTERNO				
Gradino di ingresso elettrico	•	•	•	•
Piedini di stazionamento	•	•	•	•
Coppe ruote	•	•	•	•
Luce veranda	•	•	•	•
Kit Fix & Go	•	•	•	•
Gavone riscaldato e illuminato	–	•	–	–
Gavone sui letti a castello	•	–	•	•
Porta gavone (mm)	1200x650 / 650x340	2x(1200x900)	2x(1200x800)	2x(550x1200) / 350x1200
Portabombole	2x11	2x11	2x11	2x11
Finestre Seitz con oscurante e zanzariera	•	•	•	•
Oblo	•	•	•	•
Oblo Heky	•	•	•	•
Porta di ingresso Seitz con finestra	•	•	•	•
Barre portatutto sul tetto	•	•	•	•
Scaletta esterna	•	•	•	•
Sensori di parcheggio posteriori	•	•	•	•
ALLESTIMENTO INTERNO				
Frigorifero (Lt)	150	150	150	150
Forno a gas	•	•	•	–
Lavello + piano cottura inox 3 fuochi	•	•	•	–
Cucina integrata 4 fuochi con coperchio, grill e forno	–	–	–	•
Cappa aspirante	•	•	•	•
Riscaldamento Truma COMBI 6	•	•	•	•
Riscaldamento supplementare CALORI	•	•	•	•
Riscaldamento in mansarda	•	•	•	•
WC Thetford a cassetta estraibile	•	•	•	•
Toilette con servizio doccia separata	•	•	•	•
Serbatoio acque bianche (capacità Lt)*	50 / 90*	50 / 90*	50 / 90*	50 / 90*
Serbatoio acque grigie riscaldato e coibentato (capacità Lt)	85	85	85	85
Centralina	•	•	•	•
Spot interni	•	•	•	•
Scaletta per letto mansarda	•	•	•	•
Cuscini spessore 120 mm	•	•	•	•
Materasso a molle sui letti fissi	–	•	–	–
Sedili cabina in tessuto cellula	•	•	•	•
Sedili cabina guida girevoli	•	•	•	–
Oscurante cabina	•	•	•	•
Porta TV	•	•	•	•
Presa TV con cavo	•	•	•	•
Predisposizioni altoparlanti posteriori	•	•	•	•
Preinstallazione pannelli solari	•	•	•	•
Preinstallazione antenna parabolica	•	•	•	•
Preinstallazione aria condizionata cellula	•	•	•	•
Preinstallazione telecamera posteriore	•	•	•	•

S 650 SP

31/41/31

25/30/25

—

•

•

•

•

•

—

760x740

2x11

•

•

•

•

—

—

•

150

•

•

—

•

•

•

—

•

•

110

85

•

•

—

•

•

•

•

•

•

•

•

•

•

•

•

•

OPZIONE

Pacchetto CP3A/CP3A1** 30,5 Kg circa

- Aria condizionata cabina 22 Kg circa
- Air bag passeggero 2,5 Kg circa
- Cruise Control 2 Kg circa
- ASR 2 Kg circa
- Fari fendinebbia 2 Kg circa

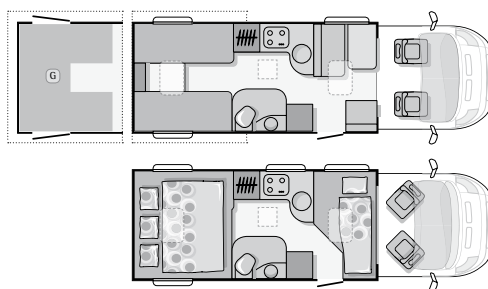
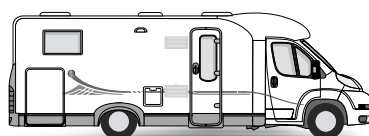
Gamma Colori

- Bianco - 249
- Blu - 479
- Rosso profondo* - 255
- Silver* - 611
- Champagne* - 506

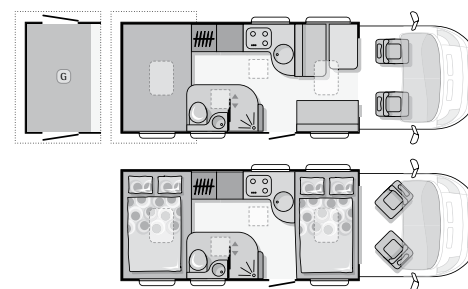
* Metallizzato

coral

S 670 SL***



S 680 SP



di serie •
non previsto –

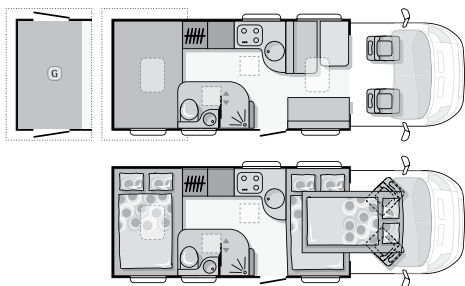
* Riempire i serbatoi nel rispetto delle masse massime del veicolo regolamentate dal codice della strada

** Non compreso nel dato relativo al peso in ordine di marcia

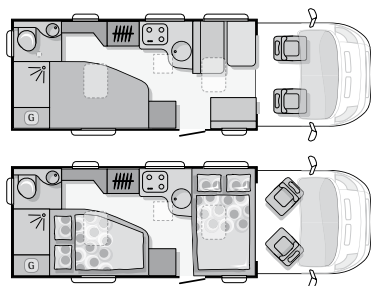
*** Veicolo in fase di omologazione

CARATTERISTICHE TECNICHE	S 670 SL***		S 680 SP	
	Fiat Ducato		Fiat Ducato	
Veicolo	Fiat Ducato		Fiat Ducato	
Motorizzazione	2,3 JTD 130	3,0 JTD 160	2,3 JTD 130	3,0 JTD 160
Passo (mm)	4035		4035	
Carreggiata posteriore allargata	•		•	
Serbatoio gasolio (capacità Lt)*	90		90	
Posti omologati	5		5	
Prolunghe telaio	•		•	
PESI				
Peso in ordine di marcia (kg)	3000	3050	2969	3019
Massimo carico autorizzato (kg)	500	450	531	481
Peso a pieno carico (kg)	3500		3500	
Peso rimorchiabile (kg)	2000		2000	
DIMENSIONI				
Lunghezza esterna (mm)	7360		7280	
Larghezza esterna (mm)	2300		2300	
Altezza esterna (mm)	2780		2780	
Lunghezza interna (mm)	4850		4770	
Larghezza interna (mm)	2180		2180	
Altezza interna (mm)	1980		1980	
DIMENSIONI LETTI				
Posti letto	3+1		4	
Letto basculante (mm)	–		–	
Letto dinette anteriore (mm)	2100x1300-650		2100x1400-1200	
Letto posteriore (mm)	1950x880 / 2000x880		2100x1400	

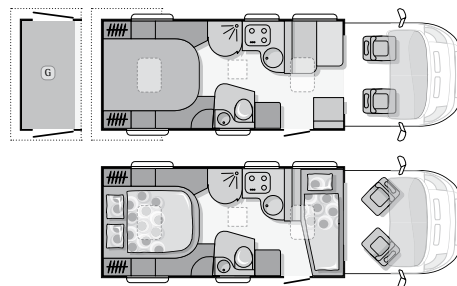
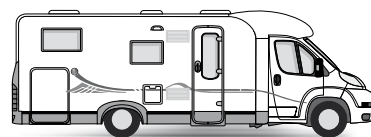
S 680 SPL



S 680 ST***



S 690 SP***



S 680 SPL

Fiat Ducato

2,3 JTD 130

3,0 JTD 160

4035



90

5



3008

3057

492

443

3500

2000

7280

2300

2780

4770

2180

1980

6

1900x1200

2100x1400-1200

2100x1400

S 680 ST***

Fiat Ducato

2,3 JTD 130

3,0 JTD 160

4035



90

5



3001

3051

499

449

3500

2000

7360

2300

2780

4850

2180

1980

4

—

2000x1250-900

1970x1300-1120

S 690 SP***

Fiat Ducato

2,3 JTD 130

3,0 JTD 160

4035



90

5



3015

3065

485

435

3500

2000

7360

2300

2780

4850

2180

1980

3

—

1950x1200-630

2000x1470

- di serie
- non previsto

* Riempire i serbatoi nel rispetto delle masse massime del veicolo regolamentate dal codice della strada

** Non compreso nel dato relativo al peso in ordine di marcia

*** Veicolo in fase di omologazione

CARROZZERIA	S 670 SL***	S 680 SP	S 680 SPL	S 680 ST***
Spessore pareti/pavimento/tetto (mm)	31/41/31	31/41/31	31/41/31	31/41/31
Spessore isolante pareti/pavimento/tetto (mm)	25/30/25	25/30/25	25/30/25	25/30/25
ALLESTIMENTO ESTERNO				
Piedini di stazionamento	•	•	•	•
Coppe ruote	•	•	•	•
Luce veranda	•	•	•	•
Kit Fix & Go	•	•	•	•
Gavone riscaldato e illuminato	•	•	•	•
Porta gavone (mm)	1100x730 / 1050x580	2x(1050x800)	2x(1050x800)	350x1200 / 980x400
Portabombole	2x11	2x11	2x11	2x11
Finestre Seitz con oscurante e zanzariera	•	•	•	•
Oblo	•	•	•	•
Oblo Heky	•	•	•	•
Porta di ingresso Seitz con finestra	•	•	•	•
Sensori di parcheggio posteriori	•	•	•	•
ALLESTIMENTO INTERNO				
Frigorifero (Lt)	150	150	150	150
Forno a gas	•	•	•	•
Lavello + piano cottura inox 3 fuochi	•	•	•	•
Cappa aspirante	•	•	•	•
Riscaldamento Truma COMBI 6	•	•	•	•
Riscaldamento supplementare calori	•	•	•	•
WC Thetford a cassetta estraibile	•	•	•	•
Toilette con servizio doccia separata	•	•	•	•
Serbatoio acque bianche (capacità Lt)*	110	110	110	110
Serbatoio acque grigie riscaldato e coibentato (capacità Lt)	85	85	85	85
Centralina	•	•	•	•
Spot interni	•	•	•	•
Scaletta per letto basculante	–	–	•	–
Cuscini spessore 120 mm	•	•	•	•
Materasso a molle sui letti fissi	•	•	•	•
Sedili cabina in tessuto cellula	•	•	•	•
Sedili cabina guida girevoli	•	•	•	•
Oscurante cabina	•	•	•	•
Porta TV	•	•	•	•
Presa TV con cavo	•	•	•	•
Predisposizioni altoparlanti posteriori	•	•	•	•
Preinstallazione pannelli solari	•	•	•	•
Preinstallazione antenna parabolica	•	•	•	•
Preinstallazione aria condizionata cellula	•	•	•	•
Preinstallazione telecamera posteriore	•	•	•	•

S 690 SP***

31/41/31

25/30/25

1100x740 / 800x740

2x11

150

110

85

OPZIONE

Pacchetto CP3A/CP3A1** 30,5 Kg circa

- Aria condizionata cabina 22 Kg circa
- Air bag passeggero 2,5 Kg circa
- Cruise Control 2 Kg circa
- ASR 2 Kg circa
- Fari fendinebbia 2 Kg circa

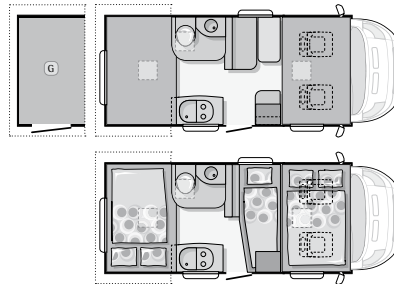
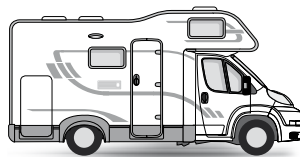
Gamma Colori

- Bianco - 249
- Blu - 479
- Rosso profondo* - 255
- Silver* - 611
- Champagne* - 506

* Metallizzato

sport

A 571 SP

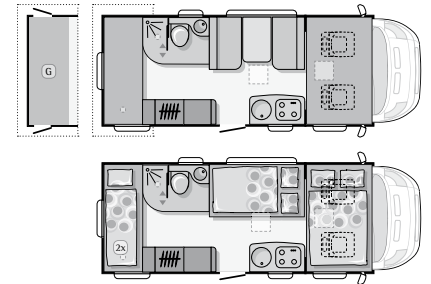
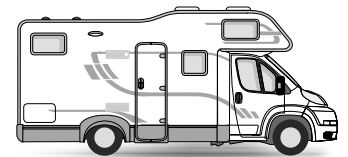


di serie •
non previsto –

* Riempire i serbatoi nel rispetto delle masse massime del veicolo regolamentate dal codice della strada

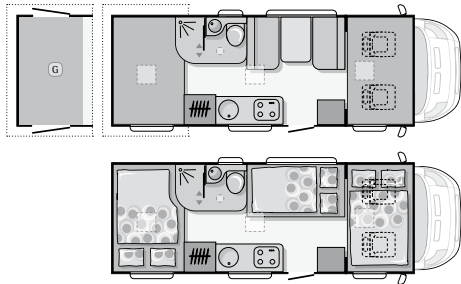
** Non compreso nel dato relativo il peso in ordine di marcia

A 576 DK

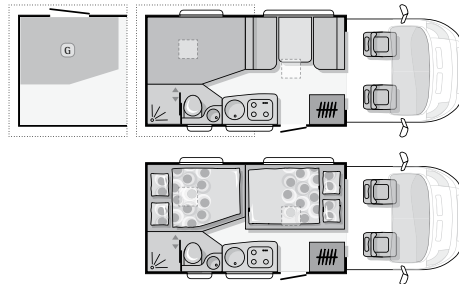


CARATTERISTICHE TECNICHE	A 571 SP	A 576 DK
Veicolo	Fiat Ducato	Fiat Ducato
Motorizzazione	2,3 JTD 130	2,3 JTD 130
Passo (mm)	3450	3800
Carreggiata posteriore allargata	•	•
Serbatoio gasolio (capacità Lt)*	90	60 / 90*
Posti omologati	4	6
Prolunghe telaio	•	•
PESI		
Peso in ordine di marcia (kg)	2961	2925
Massimo carico autorizzato (kg)	539	575
Peso a pieno carico (kg)	3500	3500
Peso rimorchiabile (kg)	2000	2000
DIMENSIONI		
Lunghezza esterna (mm)	5990	6550
Larghezza esterna (mm)	2300	2300
Altezza esterna (mm)	3110	3110
Lunghezza interna (mm)	3490	4090
Larghezza interna (mm)	2180	2180
Altezza interna (mm)	2290-2090	2290-2090
DIMENSIONI LETTI		
Posti letto	5	6
Letto mansarda (mm)	2100x1300	2100x1300
Letto dinette anteriore (mm)	1750x1000-500	1860x1350
Letto posteriore (mm)	2100x1370-1270	2x(2180x780)

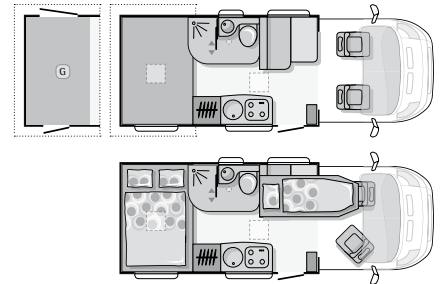
A 660 DP



S 573 DS



S 574 SP



A 660 DP

Fiat Ducato
2,3 JTD 130
4035
•
60 / 90*
6
•

2928
572
3500
2000

7160
2300
3110
4700
2180
2290-2090

6
2100x1300
1900x1340
2100x1350-1160

S 573 DS

Fiat Ducato
2,3 JTD 130
3800
•
90
6
•

2769
731
3500
2000

6480
2300
2780
4000
2180
1980

4
—
1900x1380
1980x1320-1100

S 574 SP

Fiat Ducato
2,3 JTD 130
3450
•
90
4
•

2790
710
3500
2000

6440
2330
2720
3970
2180
1980

3
—
1700x1000-500
2000x1370-1270

- di serie
- non previsto

* Riempire i serbatoi nel rispetto delle masse massime del veicolo regolamentate dal codice della strada

** Non compreso nel dato relativo il peso in ordine di marcia

CARROZZERIA	A 571 SP	A 576 DK	A 660 DP	S 573 DS
Spessore pareti/pavimento/tetto (mm)	31/41/31	31/41/31	31/41/31	31/41/31
Spessore isolante pareti/pavimento/tetto (mm)	25/30/25	25/30/25	25/30/25	25/30/25
ALLESTIMENTO ESTERNO				
Gradino di ingresso elettrico	•	•	•	–
Luce veranda	•	•	•	•
Kit Fix & Go	•	•	•	•
Gavone riscaldato	•	–	•	•
Gavone sui letti a castello	–	•	–	–
Porta gavone (mm)	1050x600 / 630x330	640x350 / 1200x590-390	2x(800x1200)	970x400
Portabombole	2x11	2x11	2x11	2x11
Finestre con oscurante e zanzariera	•	•	•	•
Oblo	•	•	•	•
Porta di ingresso Seitz	•	•	•	•
Barre portatutto sul tetto	•	•	•	–
Scaletta esterna	•	•	•	–
ALLESTIMENTO INTERNO				
Frigorifero (Lt)	88	180	180	88
Lavello + piano cottura inox 3 fuochi	•	•	•	•
Riscaldamento Truma COMBI 4	•	•	•	•
Riscaldamento in mansarda	•	•	•	–
WC Thetford a cassetta estraibile	•	•	•	•
Toilette con servizio doccia separata	•	•	•	•
Serbatoio acque bianche (capacità Lt)*	90*	50 / 90*	50 / 90*	110
Serbatoio acque grigie riscaldato (capacità Lt)	85	85	85	85
Centralina	•	•	•	•
Spot interni	•	•	•	•
Scaletta per letto mansarda	•	•	•	–
Cuscini spessore 120 mm	•	•	•	•
Sedili cabina in tessuto cellula	•	•	•	•
Sedili cabina guida girevoli	•	–	–	–
Oscurante cabina	•	•	•	•
Alloggiamento TV	•	•	•	•
Presa TV con cavo	•	•	•	•

S 574 SP

31/41/31
25/30/25

—

•
•
•

—

550x630 / 590x1050
2x11

•
•
•

—

—

88

•
•
•

—

•
•

110

85

•
•
•

—

•
•
•

•
•

•

•

•

OPZIONE

Pacchetto CP3A/CP3A1** 30,5 Kg circa

- Aria condizionata cabina 22 Kg circa
- Air bag passeggero 2,5 Kg circa
- Cruise Control 2 Kg circa
- ASR 2 Kg circa
- Fari fendinebbia 2 Kg circa

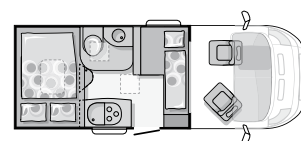
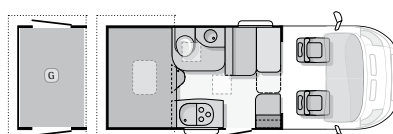
Gamma Colori

- Bianco - 249
- Rosso profondo* - 255
- Silver* - 611

* Metallizzato

compact

Compact SP



di serie •
non previsto –

** Non compreso nel dato relativo il peso in ordine di marcia

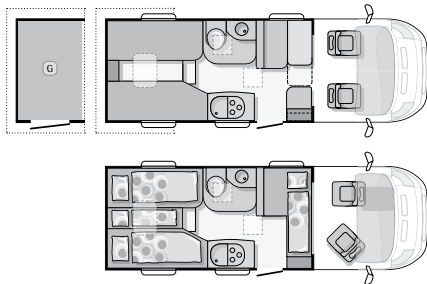
*** Veicolo in fase di omologazione

CARATTERISTICHE TECNICHE

Compact SP

Veicolo	Fiat Ducato
Motorizzazione	2,3 JTD 130
Passo (mm)	3450
Serbatoio gasolio (capacità Lt)	90
Posti omologati	4
Prolunghe telaio	•
PESI	
Peso in ordine di marcia (kg)	2714
Massimo carico autorizzato (kg)	786
Peso a pieno carico (kg)	3500
Peso rimorchiabile (kg)	2000
DIMENSIONI	
Lunghezza esterna (mm)	5990
Larghezza esterna (mm)	2120
Altezza esterna (mm)	2710
Lunghezza interna (mm)	3490
Larghezza interna (mm)	2000
Altezza interna (mm)	1980
DIMENSIONI LETTI	
Posti letto	3
Letto dinette anteriore (mm)	1700x1150-500
Letto posteriore (mm)	1930x1380-1280

Compact SL***



Compact SL***

Fiat Ducato

2,3 JTD 130

3450

90

4

•

2825

675

3500

2000

6610

2120

2750

4090

2000

1980

3+1

1700x1150-500

2000x800-600 / 1900x800

- di serie
- non previsto

** Non compreso nel dato relativo il peso in ordine di marcia

*** Veicolo in fase di omologazione

CARROZZERIA	Compact SP	Compact SL***
Spessore pareti/pavimento/tetto (mm)	31/41/31	31/41/31
Spessore isolante pareti/pavimento/tetto (mm)	25/30/25	25/30/25
ALLESTIMENTO ESTERNO		
Piedini di stazionamento**	P3	P3
Coppe ruote	•	•
Luce veranda	•	•
Kit Fix & Go	•	•
Porta gavone (mm)	1050x590 / 630x340	1070x740 / 1070x590
Portabombole	2x11	2x11
Finestre con oscurante e zanzariera	•	•
Oblo	•	•
Oblo Hekey	•	•
Porta di ingresso Seitz	•	•
Porta di ingresso Seitz con zanzariera**	P3	P3
Barre portatutto sul tetto**	P3	P3
Sensori di parcheggio posteriori	•	•
ALLESTIMENTO INTERNO		
Frigorifero	100	100
Lavello + piano cottura inox 3 fuochi	•	•
Cappa aspirante	•	•
Riscaldamento Truma COMBI 4	•	•
Riscaldamento supplementare CALORI**	P3	P3
WC Thetford a cassetta estraibile	•	•
Toilette con servizio doccia	•	•
Serbatoio acque bianche (capacità Lt)	120	120
Serbatoio acque grigie (capacità Lt)	120	120
Serbatoio acque grigie riscaldato e coibentato**	P3	P3
Centralina	•	•
Spot interni	•	•
Cuscini spessore 120 mm	•	•
Materasso a molle sui letti fissi**	P3	P3
Sedili cabina in tessuto cellula**	P3	P3
Sedili cabina guida girevoli	•	•
Oscurante cabina	•	•
Porta TV**	P3	P3
Presa TV con cavo	•	•
Predisposizioni altoparlanti posteriori**	P3	P3
Preinstallazione pannelli solari**	P3	P3
Preinstallazione antenna parabolica**	P3	P3
Preinstallazione aria condizionata cellula**	P3	P3
Preinstallazione telecamera posteriore**	P3	P3

OPZIONE

Pacchetto CP3A**		30,5 Kg circa
• Aria condizionata cabina		22 Kg circa
• Air bag passeggero		2,5 Kg circa
• Cruise Control		2 Kg circa
• ASR		2 Kg circa
• Fari fendinebbia		2 Kg circa

VERSIONE

Pacchetto SP/SL P3**		73,6 Kg circa
• Piedini di stazionamento		8 Kg circa
• Porta di ingresso Seitz con finestra e zanzariera		2 Kg circa
• Barre portatutto sul tetto		5 Kg circa
• Finestre piatte oscurate		1,5 Kg circa
• Oblò 400 x 400 in toilette		2 Kg circa
• Oblò Midi Heki		8,5 Kg circa
• Oblò panoramico		4 Kg circa
• Finestra sulla parete posteriore (COMPACT SP)		20 Kg circa
• Rivestimento interno cupolino in materiale plastico		1 Kg circa
• Riscaldamento supplementare calori		6 Kg circa
• Serbatoio acque grigie riscaldato e coibentato		1,5 Kg circa
• Materasso a molle sui letti fissi		4 Kg circa
• Sedili cabina in tessuto cellula		2 Kg circa
• Oscurante Seitz sui vetri laterali cabina		2 Kg circa
• Porta TV		2,5 Kg circa
• Predisposizioni altoparlanti posteriori		0,2 Kg circa
• Preinstallazione pannelli solari		1 Kg circa
• Preinstallazione antenna parabolica		0,2 Kg circa
• Preinstallazione aria condizionata cellula		2 Kg circa
• Preinstallazione telecamera posteriore		0,2 Kg circa

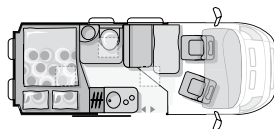
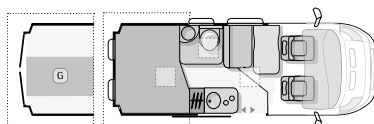
Gamma Colori

- Bianco - 249
- Blu - 479
- Rosso profondo* - 255
- Silver* - 611
- Champagne* - 506

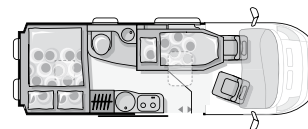
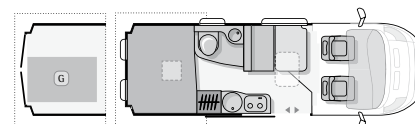
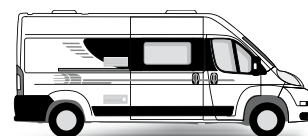
* Metallizzato

van

TWIN ACTIVE***



TWIN



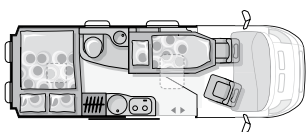
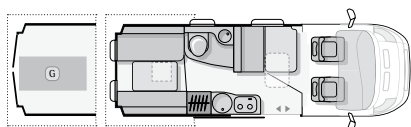
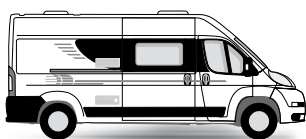
di serie •
non previsto —

** Non compreso nel dato relativo al peso in ordine di marcia

*** Veicolo in fase di omologazione

CARATTERISTICHE TECNICHE	TWIN ACTIVE***	TWIN
Veicolo	Fiat Ducato	Fiat Ducato
Motorizzazione	2,3 JTD 120	2,3 JTD 120
Passo (mm)	3450	4035
Serbatoio gasolio (capacità Lt)	90	90
Posti omologati	4	4
PESI		
Peso in ordine di marcia (kg)	2725	2820
Massimo carico autorizzato (kg)	575	480
Peso a pieno carico (kg)	3300	3300
Peso rimorchiabile (kg)	2500	2500
DIMENSIONI		
Lunghezza esterna (mm)	5410	5990
Larghezza esterna (mm)	2050	2050
Altezza esterna (mm)	2650	2650
Lunghezza interna (mm)	3120	3700
Larghezza interna (mm)	1800	1800
Altezza interna (mm)	1900	1900
DIMENSIONI LETTI		
Posti letto	2	3
Letto dinette anteriore (mm)	—	1600x940-550
Letto posteriore (mm)	1960x1250-1430	1960x1450-1400

TWIN D***



TWIN D***

Fiat Ducato

2,3 JTD 120

4035

90

4

2820

480

3300

2500

5990

2050

2650

3700

1800

1900

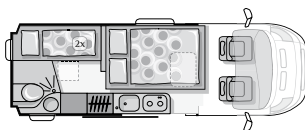
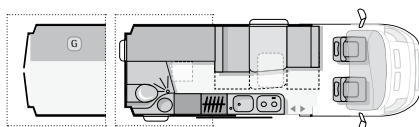
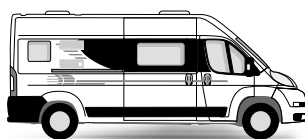
3

1600x940-550

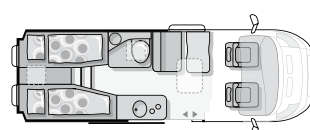
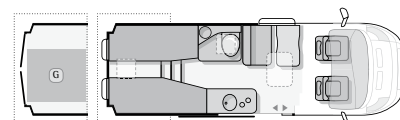
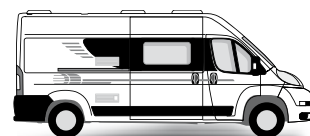
1960x1450-1400

van

4 TWIN



TWIN SL***



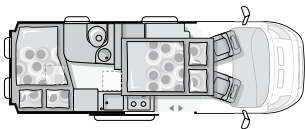
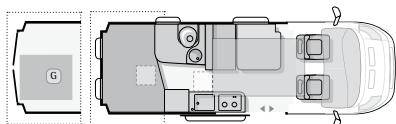
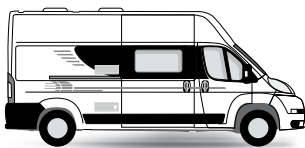
di serie •
non previsto –

** Non compreso nel dato relativo il peso in ordine di marcia

*** Veicolo in fase di omologazione

CARATTERISTICHE TECNICHE	4 TWIN	TWIN SL***
Veicolo	Fiat Ducato	Fiat Ducato
Motorizzazione	2,3 JTD 120	2,3 JTD 120
Passo (mm)	4035	4035
Serbatoio gasolio (capacità Lt)	90	90
Posti omologati	5	4
PESI		
Peso in ordine di marcia (kg)	2802	2885
Massimo carico autorizzato (kg)	498	415
Peso a pieno carico (kg)	3300	3300
Peso rimorchiabile (kg)	2500	2500
DIMENSIONI		
Lunghezza esterna (mm)	5990	5990
Larghezza esterna (mm)	2050	2050
Altezza esterna (mm)	2650	2650
Lunghezza interna (mm)	3700	3700
Larghezza interna (mm)	1800	1800
Altezza interna (mm)	1900	1900
DIMENSIONI LETTI		
Posti letto	4	2
Letto basculante (mm)	–	–
Letto dinette anteriore (mm)	1750x1300	–
Letto posteriore (mm)	1900x700 / 1700x700	1840x830-750 / 2050x830-750

MAXIVAN



MAXIVAN

Fiat Ducato

2,3 JTD 120

4035

90

4

2873

427

3300

2500

5990

2050

2890

3700

1800

2130

4

1900x1150

—

1950x1350-1100

- di serie
- non previsto

** Non compreso nel dato relativo il peso in ordine di marcia

*** Veicolo in fase di omologazione

CARROZZERIA	TWIN ACTIVE***	TWIN	TWIN D***	4 TWIN
Spessore pareti/pavimento/tetto (mm)	20/21/18	20/21/18	20/21/18	20/21/18
Spessore isolante pareti/pavimento/tetto (mm)	10/10/10	10/10/10	10/10/10	10/10/10
ALLESTIMENTO ESTERNO				
Gradino di ingresso elettrico	•	•	•	•
Coppe ruote	•	•	•	•
Luce veranda	–	•	–	–
Ruota di scorta	•	•	•	•
Portabombole	2x11	2x11	2x11	2x11
Finestre con oscurante e zanzariera	•	•	•	•
Oblo	–	–	–	•
Oblo Heky	•	•	•	•
ALLESTIMENTO INTERNO				
Frigorifero (Lt)	50	70	70	70
Lavello + piano cottura inox 2 fuochi	•	•	•	•
Riscaldamento Truma COMBI 4	•	•	•	•
WC Thetford a cassetta estraibile	•	•	•	•
Toilette con servizio doccia	•	•	•	•
Serbatoio acque bianche (capacità Lt)	100	110	110	80
Serbatoio acque grigie riscaldato (capacità Lt)	90	90	90	90
Centralina	•	•	•	•
Spot interni	•	•	•	•
Scaletta per letto basculante	–	–	–	–
Cuscini spessore 120 mm	•	•	•	•
Cuscini spessore 80 mm sui letti a castello	–	–	–	•
Materasso a molle sui letti fissi	•	•	–	–
Sedili cabina in tessuto cellula	•	•	•	•
Sedili cabina guida girevoli	•	•	•	–
Oscurante cabina	•	•	•	•
Alloggiamento TV	•	•	•	•
Presa TV con cavo	•	•	•	•

OPZIONE

TWIN SL***	MAXIVAN
20/21/18	20/21/18
10/10/10	10/10/10
•	•
•	•
—	—
•	•
1x11	2x11
•	•
—	—
•	•
70	70
•	•
• DIESEL	•
•	•
•	•
100	110
90	90
•	•
•	•
—	•
•	•
—	—
•	•
•	•
•	•
•	•
•	•
•	•

Pacchetto CP3A**	30,5 Kg circa
• Aria condizionata cabina	22 Kg circa
• Air bag passeggero	2,5 Kg circa
• Cruise Control	2 Kg circa
• ASR	2 Kg circa
• Fari fendinebbia	2 Kg circa

Gamma Colori
• Bianco - 249
• Blu - 479
• Rosso profondo* - 255
• Silver* - 611
• Champagne* - 506
• Grigio Ardesia - 691
• Nero - 632

* Metallizzato



living in motion

ADRIA ITALIA S.R.L.

Via S. Maria Goretti, 8
I - 30174 MESTRE - VENEZIA

Tel. (+39) 041/53 50 731,
Fax (+39) 041/53 49 231

E-mail: info@adriaitalia.it
<http://www.adriaitalia.it>



Il valore del presente catalogo è illustrativo. Le foto pubblicate possono riportare elementi non appartenenti alla dotazione di serie del prodotto o riferirsi a mercati diversi. Il prodotto può subire modifiche di natura tecnica o commerciale nel rispetto delle normative. Contattate il Vostro Concessionario di fiducia per i dettagli informativi prima dell'acquisto.

ADRIA MOBIL, d.o.o. • Straška cesta 50 • 8000 Novo mesto • Slovenija
Tel. ++386(0)7 393 71 00 • Fax: ++386(0)7 393 72 00
Email: info@adria-mobil.si • Website: www.adria-mobil.com

Publicato da: Adria Mobil, d.o.o.; Design e produzione: Enigma Novo mesto d.o.o., Mireille van Bremen, Brigita Jakovec; Impianti: Data Com d.o.o., Stampa: Tiskarna Petrič